

＼ 特産の高野豆腐で栄養チャージ ／

高野つくね 栄養課からの栄養豊富なレシピメニューをお届け



年末から年始にかけてごちそうを食べる機会が増えますがいかがお過ごしでしょうか。食べ過ぎたからと食事を抜いたり、極端に食事を減らしたりと不規則な食生活になっていないでしょうか。寒い時期でもあり、しっかりと食事をとって体調管理をしましょう。そんな時におすすめのレシピは【高野つくね】です。多可町の特産品でもある高野豆腐にはたんぱく質の他にカルシウムが含まれ、子供から高齢者まで幅広い年代に必要な栄養素が豊富です。煮物や卵とじもおいしいですが目先を変えて甘い味つけのつくねはいかがでしょう。

材料 (2~3人分 [6個分])

高野豆腐 …… 2枚	◆つくねたれ	1 高野豆腐は 10 分程度水に浸して戻し、水気を絞り粗みじん切りにする。人参もみじん切りにする。
鶏ミンチ …… 200g	酒 …… 大さじ 1	2 ポウチに鶏ミンチ、高野豆腐、人参、ねぎ、☆の調味料をいれて、しっかりと混ぜる。6等分にしてコイン型に成型する。
にんじん …… 1/4本	みりん …… 大さじ 1	3 フライパンにサラダ油 (分量外) を入れて中火で熱し、②を入れて2~3分焼き色がつくまで焼く。裏返して蓋をして肉に火が通るまで弱火で焼く。
ねぎ …… 適量	砂糖 …… 小さじ 1	4 ◆を加えて全体からめる。
☆酒 …… 大さじ 1.5	しょうゆ …… 大さじ 1	
☆片栗粉 …… 大さじ 1.5		
☆おろししょうが …… 大さじ 0.5	※ねぎの代わりに大葉にするなど材料や分量は、お好みでアレンジしてもいいですね。	
☆しょうゆ …… 小さじ 0.5		
☆塩コショウ …… 少々		



特別な日を、元気で笑顔で

季節イベントレポート

老人保健施設・介護医療院では、感染予防に注意しながら利用者の皆様楽しんでいただけるよう季節毎にイベントを開催しています。今回はその一部をご紹介します。8月には夏祭りを実施しました。雰囲気を出す為に提灯の飾り付けを行い、職員は浴衣や法被を着用してお祭りの音楽を流しました。

昔懐かしいスマートボールや輪投げなどのゲームを用意して皆さんに参加していただきました。他にも春にはお花見、冬にはクリスマスに合わせて催し物を考えたりしています。普段とは一味違った時間を過ごす事が出来るよう職員一同で取り組んでいます。



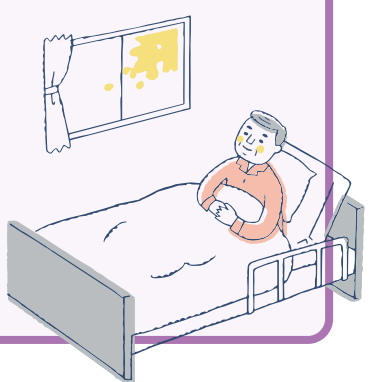
老健・介護医療院

短期医療入院のご案内

療養の選択肢
これからの
負担を軽減する

ご家族の事情等により、一時的に在宅で生活することが困難な場合など、入院期間を決めて短期入院することができます。まずは、地域医療支援センターへご相談ください。

【入院期間】 数日から2週間程度
【お問い合わせ窓口】
多可赤十字病院 1階 地域医療支援センター地域医療連携課
TEL. 0795-32-3810 (直通) [受付時間 平日 8:45~17:15]



外来診療担当医

(令和6年1月1日)

科 目	月	火	水	木	金
内科・総合診療科	赤對 史郎	梶本 和宏	武地 美保	赤對 史郎	赤對 史郎
	山口 仁史	辻 竜介	中村 和史	梶本 和宏	山口 仁史
				辻 竜介	中村 和史
泌尿器科		武市 佳純		武市 佳純	
整形外科	呉 玉彬	呉 玉彬	(予約)	呉 玉彬	呉 玉彬
眼科	正井 宏和	手術	正井 宏和	正井 宏和	正井 宏和
婦人科		松尾 博哉 (第2火曜以外) 担当医 (第2火曜)			
リハビリテーション科	担当医				
眼科	(予約)			(予約)	(予約)
皮膚科	藤川 義明				
脳神経外科				松本 茂男	
特殊外来 (予約制)	もの忘れ・こころ		西向 浩隆 伊藤 篤 (週交替)		
	助産師		助産師	助産師	助産師

診察時間 [午前診] 9時00分~【受付：8時00分~11時30分】
[午後診] 13時30分~【受付：13時00分~15時30分】 ※皮膚科は15時まで

休診日 土曜日 / 日曜日 / 祝日 / 10月1日 (当院創立記念日) / 年末年始 (12月29日から1月3日)

特殊外来について **予約制**

◎もの忘れ・こころ 毎週水曜日 [診察：13時30分~] 【受付：13時00分~15時30分】
◎助産師 助産師による母乳・育児・女性相談 [15時30分~] (自費 1時間以内：1,500円 / 1時間超：2,000円)

健診センター担当医

●健診を受けられる場合は事前の予約が必要です。(健診センター受付にご相談ください。)

科 目	月	火	水	木	金
健診・検査	小出 亮	小出 亮	赤對 史郎		(担当医)
特定・後期高齢者健診		小出 亮			
婦人検診	子宮がん検診		松尾 博哉 (第2火曜以外) 担当医 (第2火曜)		
	乳がん検診				三輪 教子

日本赤十字社 Japanese Red Cross Society 多可赤十字病院

職員を募集しています。詳しくはHPへ



〒679-1114 兵庫県多可郡多可町中区岸上280
Tel. 0795-32-1223 (代) Fax. 0795-32-0652 URL. https://www.taka.jrc.or.jp/

たか れいど

これからの療養のかたち



訪問看護ステーション
便利で安心な訪問医療・介護

無料送迎サービス
完全予約制でご自宅前までお迎えに！

栄養課のレシピ
特産の高野豆腐で栄養チャージ！

老健・介護医療院
イベントは音楽と衣装で特別な日に

短期医療入院
家庭の介護・医療を助ける
短期入院制度

VOL
02
The 2024 January issue

すべての人に 安心できる医療を

病院へお越しいただくのが困難な方は、ご自宅で診療、看護、リハビリが受けられます。



FREE SHUTTLE

無料送迎サービスが さらに使いやすくなりリニューアル!

事前予約制

自宅近くまで送迎

便利になった送迎をぜひ!



送迎サービスを開始して、まもなく1年を迎えます。来院される皆さんにとって、より便利に、1人でも多くの方にご利用いただけるよう、見直しました。

便利になった送迎サービス



ご自宅近くまでお迎え

停留所まで遠いを解決!ご自宅近くまでお迎えに伺います。



病院到着の時間が早く

病院到着時間が早くなるよう調整しました。



予約制で待ち時間を解消

事前予約制で安心してご利用いただけます。



ルート以外でも乗車可能

乗車のご希望があればまずはご相談ください。

送迎サービスの使い方

来院時に、**受付にてお声がけください。**

担当者が乗車位置について確認し、次回以降の来院時に乗車いただけるよう手配させていただきます。詳細については、院内設置のパンフレットにてご確認ください。

▲乗車位置、乗車時間のご相談をさせていただくため、少しお時間をいただきますことをご了承ください。

お問い合わせ・ご質問 [受付時間: 14:00~17:00]

☎ 0795-32-1223 「送迎サービスについて」とお伝えください。



お電話でのご予約はできません。来院時に受付にてご予約ください。

訪問看護

ご家庭に看護師が訪問して、症状の観察、身体的介助、医療処置、療養相談・指導を行っています。住み慣れた自宅で最期まで過ごしたい方には終末期看護を行っています。病院の1階にステーションがあり、病院や訪問診療医との連携も迅速に対応しています。

24時間365日の緊急時対応しており、緊急事態や心配ごとにも速やかに対応しています。利用には、主治医の訪問看護指示書が必要です。事前にご相談ください。

利用者様の健康を守るために、スタッフは日々明るく笑顔で、訪問車で訪問しております。

訪問リハビリ

ご自宅でのリハビリが必要な方に対して、理学療法士等のリハビリの専門職がご自宅に伺い、心身の機能の維持・向上を図り住み慣れた場所で自分らしい生活を過ごす事ができるよう生活の中でリハビリテーションを提供しています。自宅で生活する上での困りごとに対して住宅改修や福祉用具の助言や提案、介助方法の指導も行い介護者を支援する取り組みも行っていきます。

医師や看護師と連携を図り、利用者様幅広く支援できる様日々取り組んでいます。

多可赤十字病院

主治医

指示、サポートで通院と変わらない医療体制を



訪問診療

医師の診療を定期的に受ける必要があるが通院が難しいという方のご自宅に伺い、診療、病状管理をさせていただきます。

現在、内科と眼科が対応しております。ご希望される方は各課の内科窓口にご相談ください。

【対象者例】

- ・通院困難な患者さま
- ・通院により病状変化・悪化が予測される
- ・認知症等により通院拒否が強い
- ・疼痛等の状態により外出が困難
- ・寝たきり等で移動ができないなど



各種連絡先

【地域医療連携課・訪問看護ステーション・居宅介護支援事業所】
Tel. 0795-32-3810 Fax. 0795-32-5277

【介護老人保健施設】
Tel. 0795-32-1265 Fax. 0795-32-3262

【介護医療院】
Tel. 0795-32-1290 Fax. 0795-32-3262

【健診センター】
Tel. 0795-32-3350 (内線150) Fax. 0795-30-2027

運行ルートと通過予定時間

● 加美区 方面

9:00	多可赤十字病院
	杉原谷診療所
	加美プラザ
	寺内(加美区)
	安楽田(中区)
9:50頃	多可赤十字病院

● 加美区・中区(北) 方面

8:00	多可赤十字病院
	多田(加美区)
	的場(加美区)
	安楽田(中区)
	田野口(中区)
	鍛冶屋(中区)
8:45頃	多可赤十字病院

● 中区(南) 方面

9:00	多可赤十字病院
	多可町役場
	糞屋(中区)
	グリーンプラザ
	中安田(中区)
	森本(中区)
	ベルディーホール
9:30頃	多可赤十字病院

● 八千代区 方面

8:00	多可赤十字病院
	奥中(中区)
	俣田(八千代区)
	八千代プラザ
	仕出原(八千代区)
	糞屋(中区)
	安坂公民館(中区)
8:45頃	多可赤十字病院



送りの病院出発時間

出発時刻は下記のとおりです。下車場所は各ご自宅付近となっております。

加美区・中区(北) 方面	八千代区・中区(南) 方面
10:30	11:00
12:00	
12:30	
13:00	